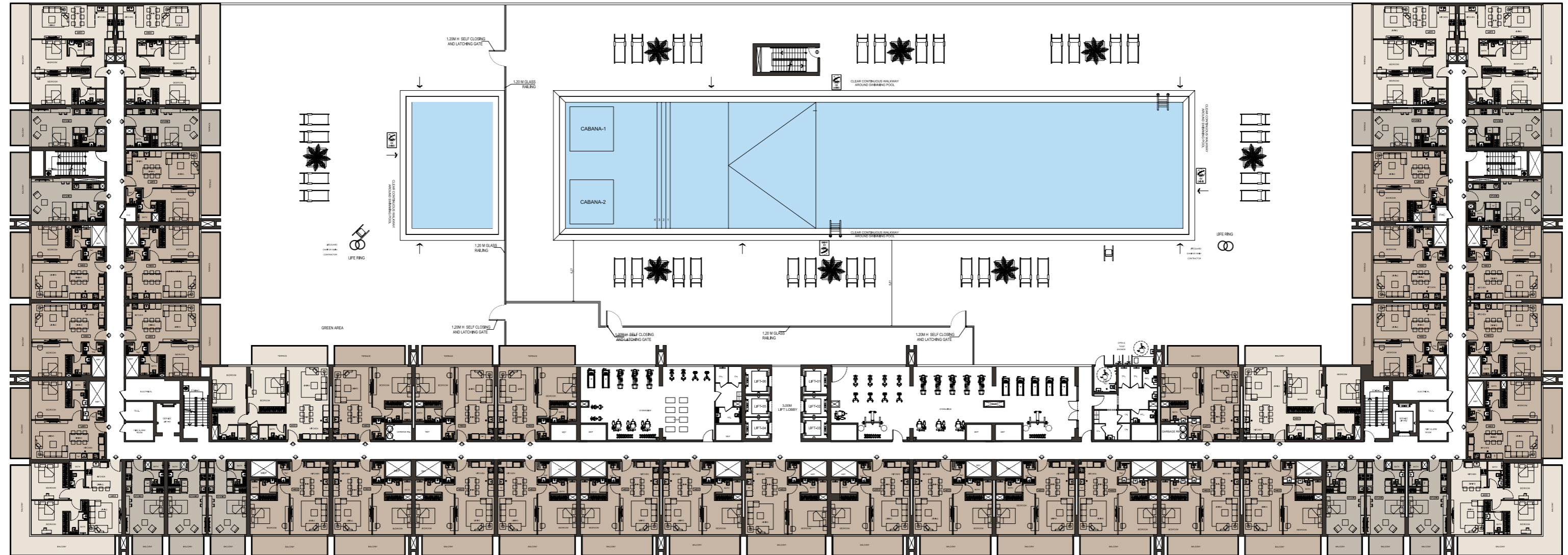


Illustrating a Cohesive Ambiance



1st Level Floor Plan



STUDIO

AREA	SQ.M
WITH BALCONY/TERRACE	39 - 48 m ²
WITHOUT BALCONY/ TERRACE	32 - 34 m ²

1 BEDROOM APARTMENT

AREA	SQ.M
WITH BALCONY/TERRACE	70 - 78 m ²
WITHOUT BALCONY/ TERRACE	56 - 61 m ²

2 BEDROOM APARTMENT

AREA	SQ.M
WITH BALCONY/TERRACE	106 - 111 m ²
WITHOUT BALCONY/ TERRACE	72 - 94 m ²

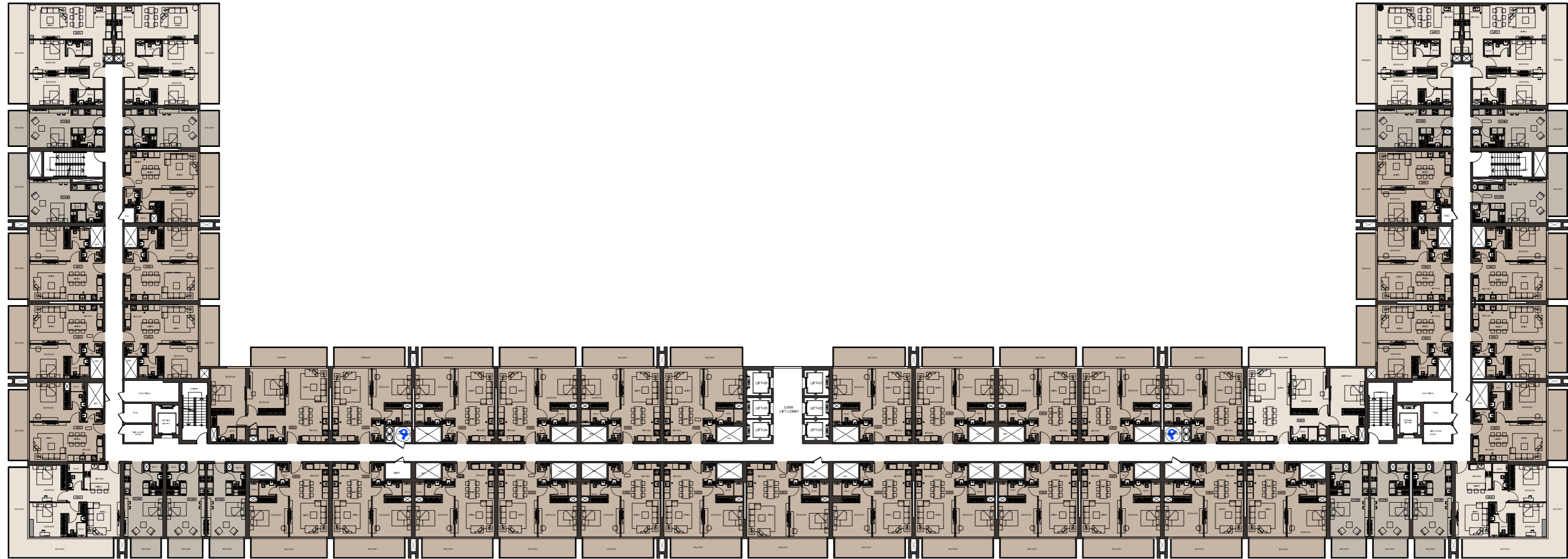


Disclaimer: 1. All room dimensions are measured to structural elements and exclude wall finishes and construction tolerances. 2. All dimensions have been provided by our consultant architects. 3. All materials, dimensions and drawings are approximate. Information is subject to change without notice. 4. Actual suite area may vary from the stated area. Drawings not to scale. The developer reserves the right to make revisions. 5. Calculation of suite area is measured as the area bounded by the centre line of demising or partition walls separating one unit from another unit, the exterior face of all exterior walls, and the exterior face of the corridor wall enclosing the adjoining unit. 6. Calculation of balcony area is measured as the area bounded by the centre line of demising or partition walls separating one unit from another unit, the outmost face of the enclosing guard and the external face of the adjoining balcony. 7. The units are measured at typical floor in the building. Columns may vary in size depending on the floor level. 8. For each unit type, unit sizes and details might be slightly different. Please refer to the sales and purchase agreement for the actual size of each specific unit.

تنويه: 1. أبعاد غرف يتم قياسها طبق المعايير الهيكلية مع استبعاد تشطيبات الجدران وواجهة تجهيز البناء. 2. جميع القياسات تم تزويدها من قبل المهندسين المعماريين الاستشاريين لدينا. 3. جميع المواد والأبعاد والرسومات تقريبية. تخضع المعلومات للتغيير دون إشعار مسبق. 4. قد تختلف منطقة الحاجز الفعلي عن المساحة المذكورة. 5. الرسومات لا يتم توسيع نطاقها. يحتفظ المطور بالحقوق في إجراء التغييرات. 6. يتم قياس مساحة الحاجز كمنطقة محددة الخط المركزي للحجرن الفاصلة أو الفاصلة التي تفصل وحدة عن وحدة أخرى، وواجهة الحجرن لجميع الحجرن الخارجية، وواجهة الحجرن المحيطة بالوحدة المجاورة. 7. وبغض حساب منطقة الشرفة على أعمق المنطقة التي يحدها الخط المركزي للحجرن الفاصلة أو الفاصلة التي تفصل وحدة عن وحدة أخرى، وواجهة البريد للحجرن المرفق وواجهة الحجرن للشرفة المجاورة. 8. يتم قياس الوحدات في الطابق النموذجي في المبني. قد تختلف الأعمدة في الحجم حسب مستوى الطابق. 9. قد تكون أبعاد الوحدات وتفصيلات المتعلقات بها مختلفة وذلك حسب نوع الوحدة. يرجى الرجوع إلى اتفاقية البيع والشراء لمعرفة الحجم الفعلي لكل وحدة.

Typical Floor Plan

2nd - 8th Floor



STUDIO

AREA	SQ.M
WITH BALCONY/TERRACE	39 - 48 m ²
WITHOUT BALCONY/ TERRACE	32 - 34 m ²

1 BEDROOM APARTMENT

AREA	SQ.M
WITH BALCONY/TERRACE	70 - 78 m ²
WITHOUT BALCONY/ TERRACE	56 - 61 m ²

2 BEDROOM APARTMENT

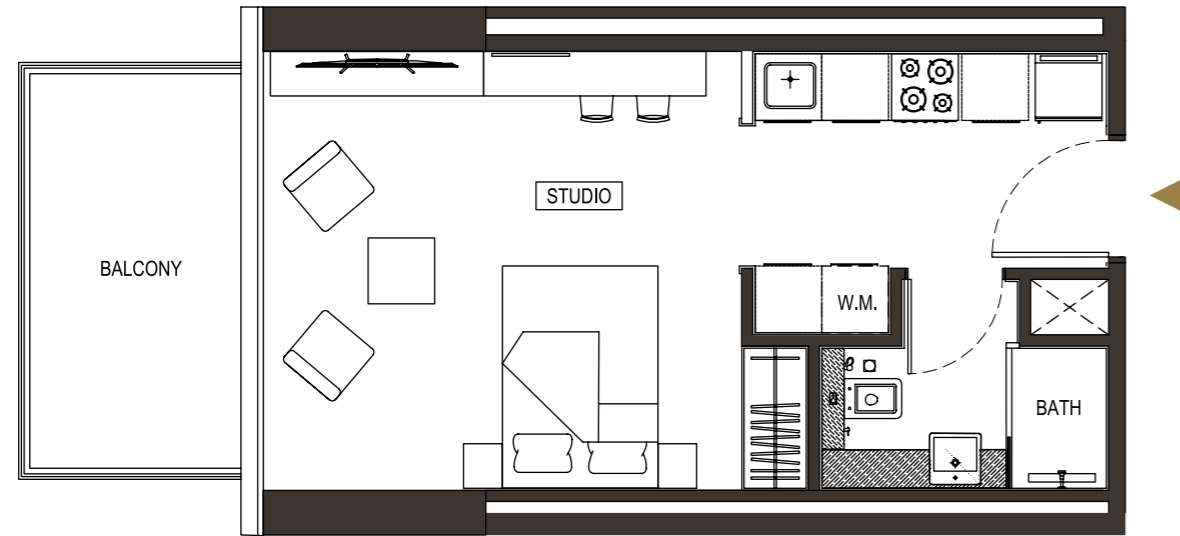
AREA	SQ.M
WITH BALCONY/TERRACE	106 - 111 m ²
WITHOUT BALCONY/ TERRACE	72 - 94 m ²



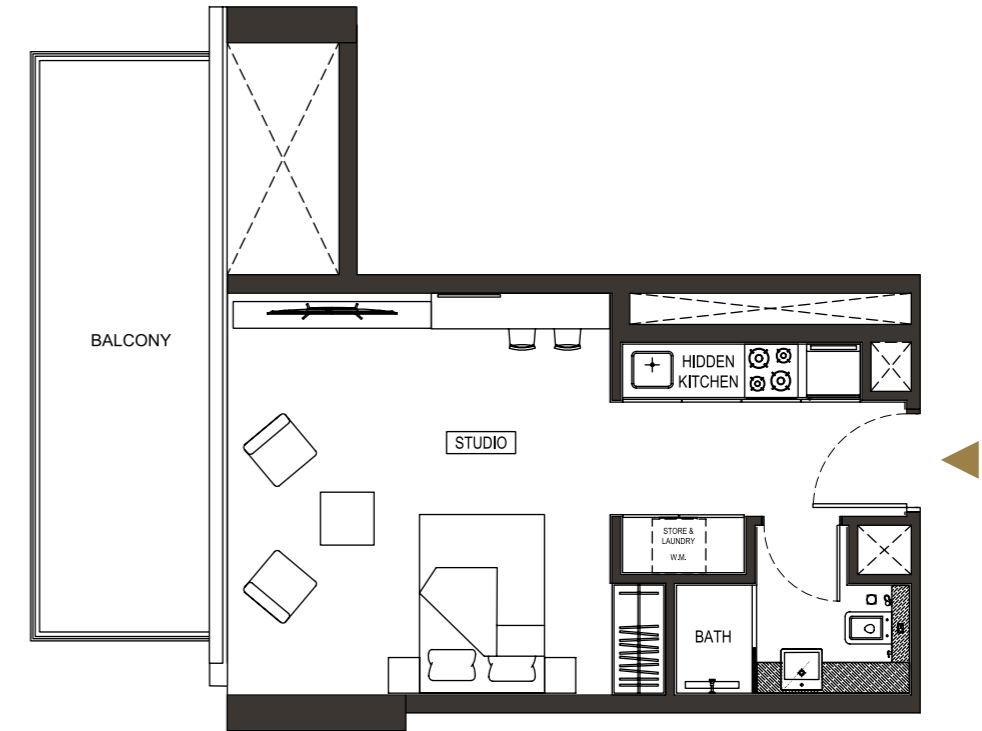
Disclaimer: 1. All room dimensions are measured to structural elements and exclude wall finishes and construction tolerances. 2. All dimensions have been provided by our consultant architects. 3. All materials, dimensions and drawings are approximate. Information is subject to change without notice. 4. Actual suite area may vary from the stated area. Drawings not to scale. The developer reserves the right to make revisions. 5. Calculation of suite area is measured as the area bounded by the centre line of demising or partition walls separating one unit from another unit, the exterior face of all exterior walls, and the exterior face of the corridor wall enclosing the adjoining unit. 6. Calculation of balcony area is measured as the area bounded by the centre line of demising or partition walls separating one unit from another unit, the outmost face of the enclosing guard and the external face of the adjoining balcony. 7. The units are measured at typical floor in the building. Columns may vary in size depending on the floor level. 8. For each unit type, unit sizes and details might be slightly different. Please refer to the sales and purchase agreement for the actual size of each specific unit.

تنويه: 1. أبعاد الغرف يتم قياسها طبق المعايير الهيكلية مع استبعاد تشطيبات الجدران وواجهة تجهيز البناء. 2. جميع القياسات تم تزويدها من قبل المهندسين المعماريين الاستشاريين لدينا. 3. جميع المواد والأبعاد والرسومات تقريبية. تخضع المعلومات للتغيير دون إشعار مسبق. 4. قد تختلف منطقة الجناح الفعلي عن المساحة المذكورة. 5. الرسومات لا يتم توسيع نطاقها. يحتفظ المطور بالحقوق في إجراء التغييرات. 6. يتم قياس مساحة الجناح كمنطقة محددة الخط المركزي للجدران الفاصلة أو الفاصلة التي تفصل وحدة عن وحدة أخرى، وواجهة الجدران الخارجية، وواجهة الكرفي الممر المحيط بالوحدة المجاورة. 7. وبقياس نصف منطقة الشرفة على أعمق المنطقة التي يحدها الخط المركزي للجدران الفاصلة أو الفاصلة التي تفصل وحدة عن وحدة أخرى، وواجهة البريد للحارس المرفق وواجهة الخارجي للشرفة المجاورة. 8. يتم قياس الوحدات في الطابق النموذجي في المبني. قد تختلف العمدة في الحجم حسب مستوى الطابق. 9. قد تكون أحجام الوحدات وتفاصيلها مختلفة عما هو موضح وذلك حسب نوع الوحدة. يرجى الرجوع إلى اتفاقية البيع والشراء لمعرفة الحجم الفعلي لكل وحدة.

Studio Unit



TYPE - 1

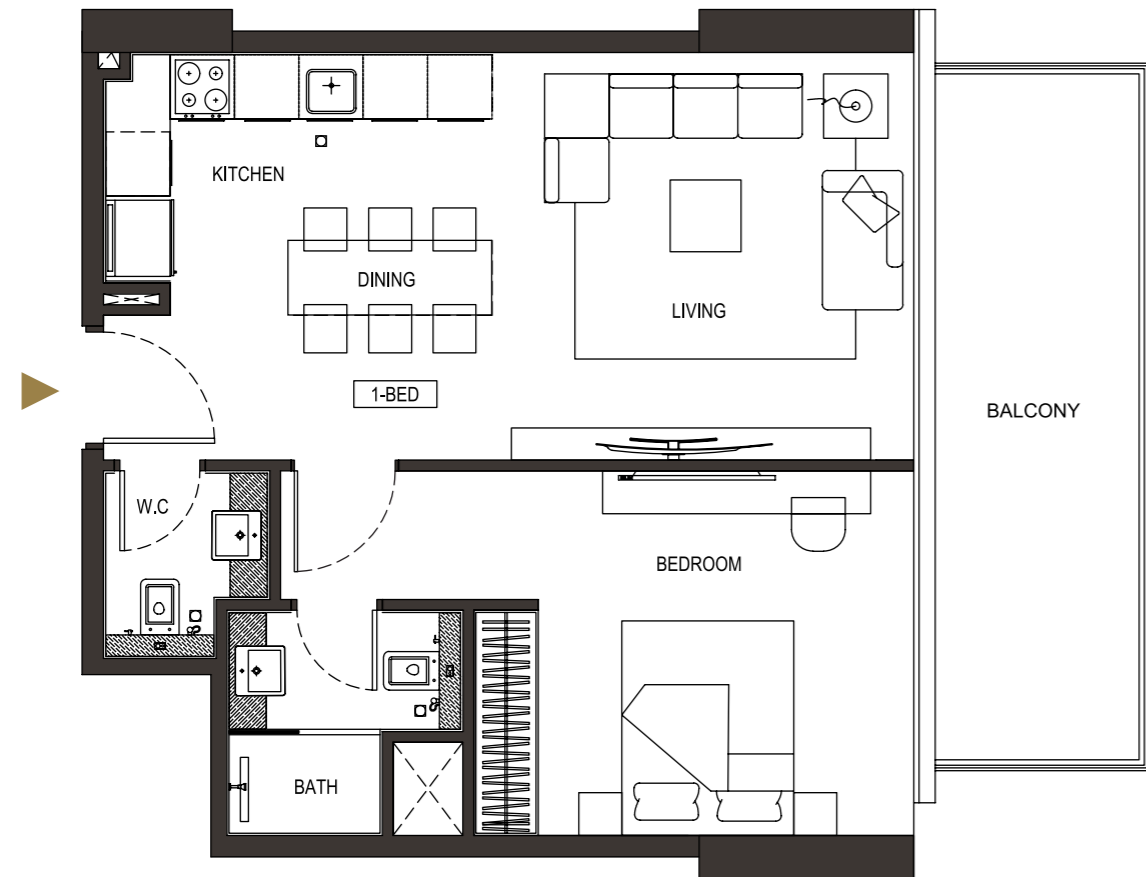


TYPE - 2

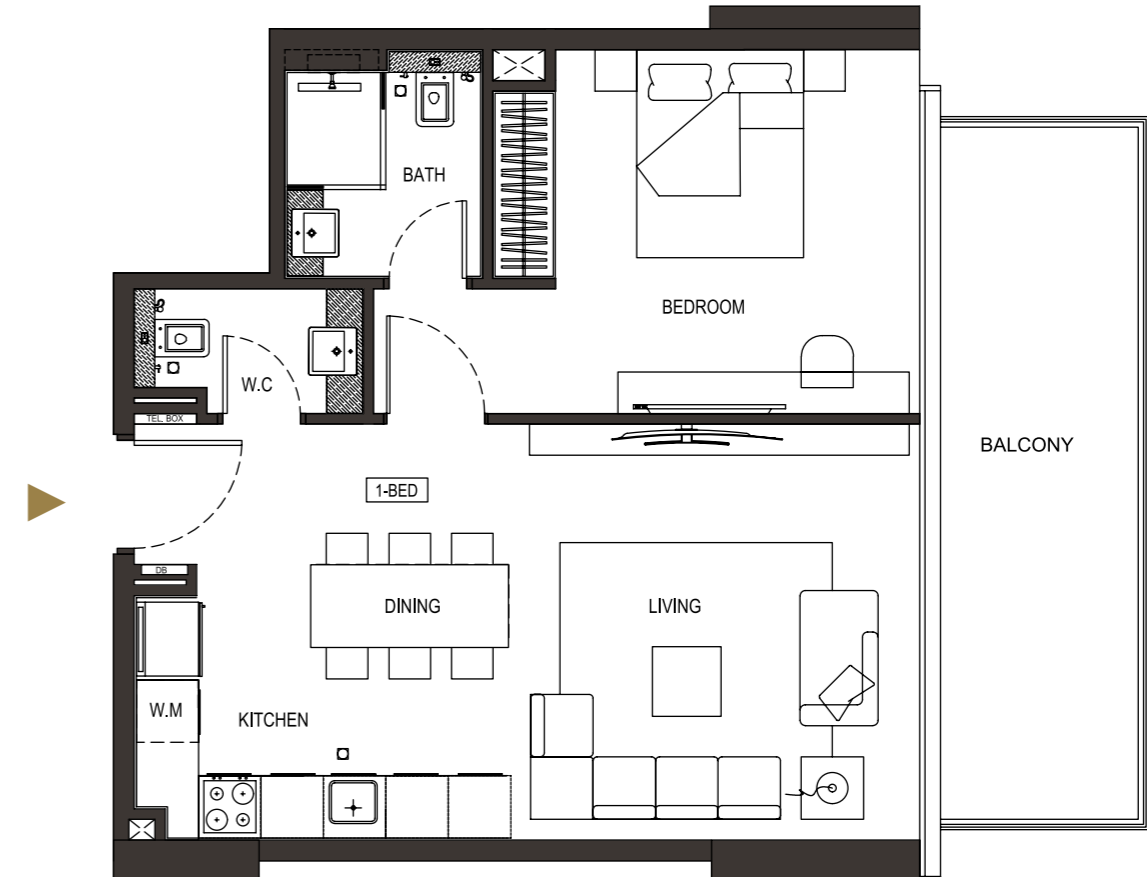
The Elevated Cosmopolitan Living



1 Bedroom Unit

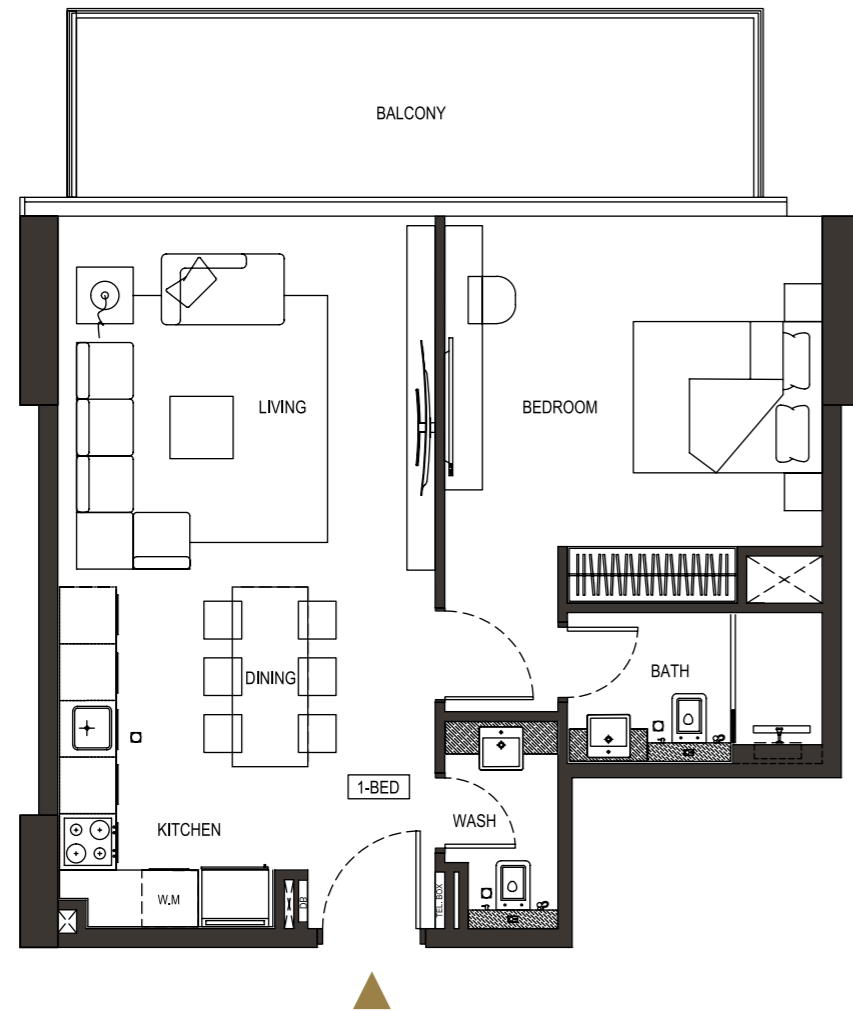


TYPE - 1

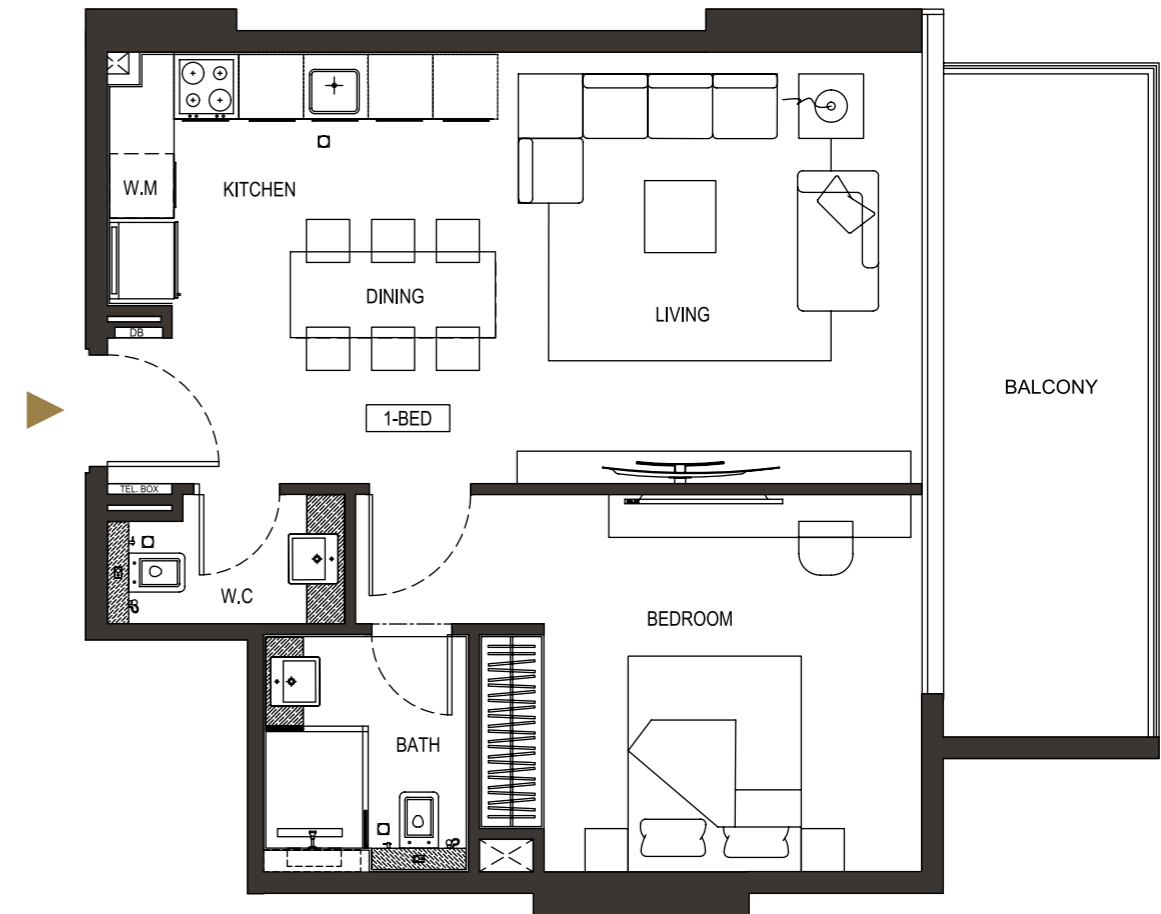


TYPE - 2

1 Bedroom Unit

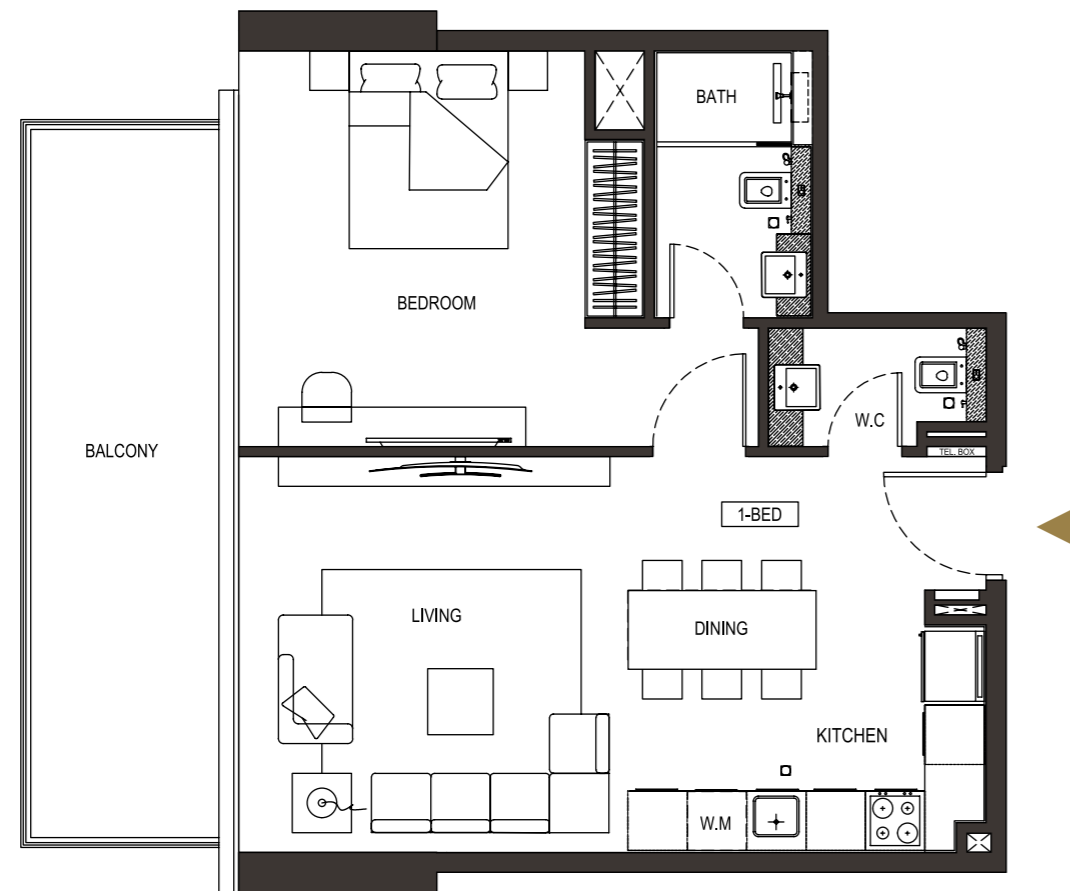


TYPE - 3



TYPE - 4

1 Bedroom Unit

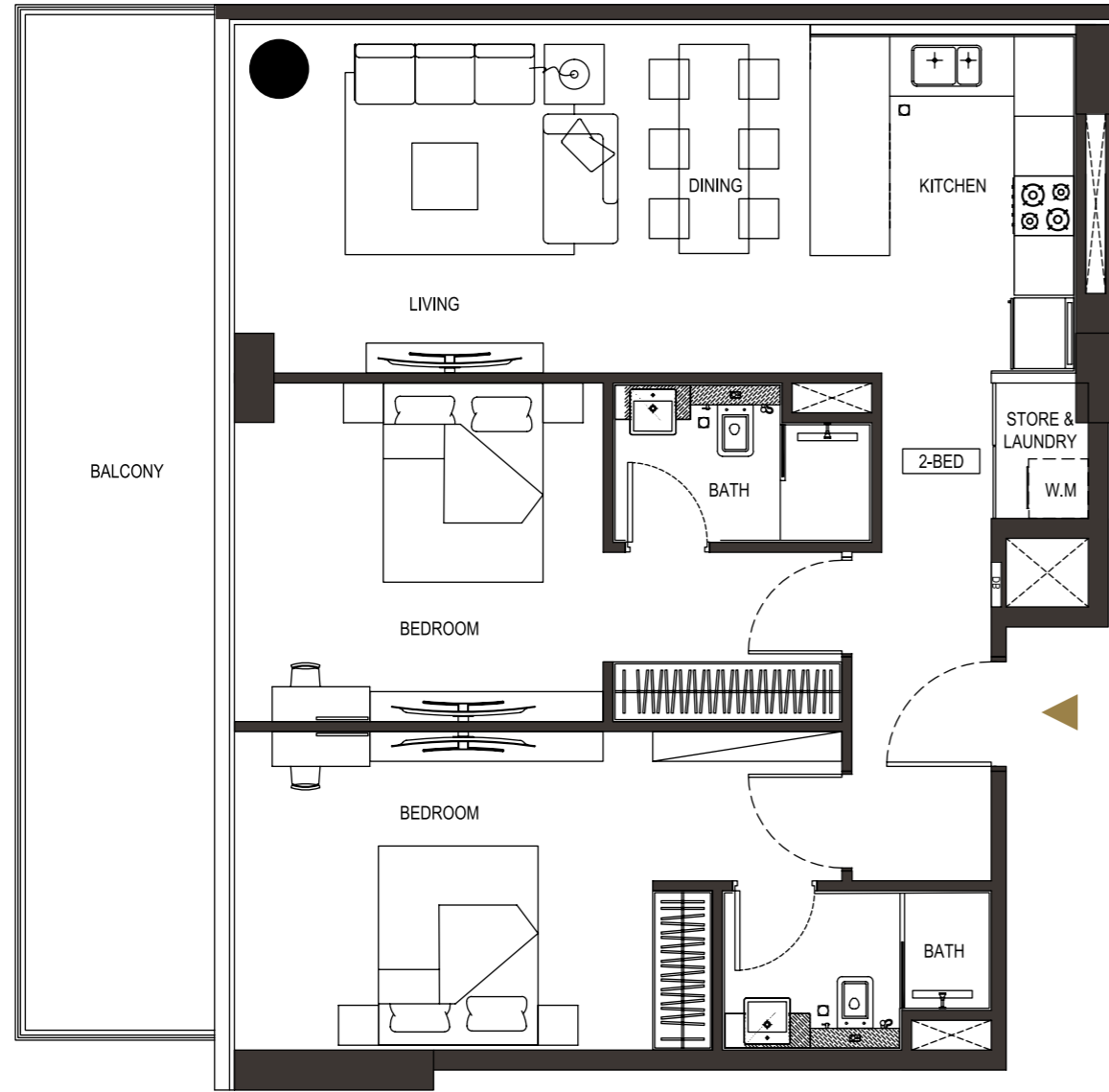


TYPE - 5

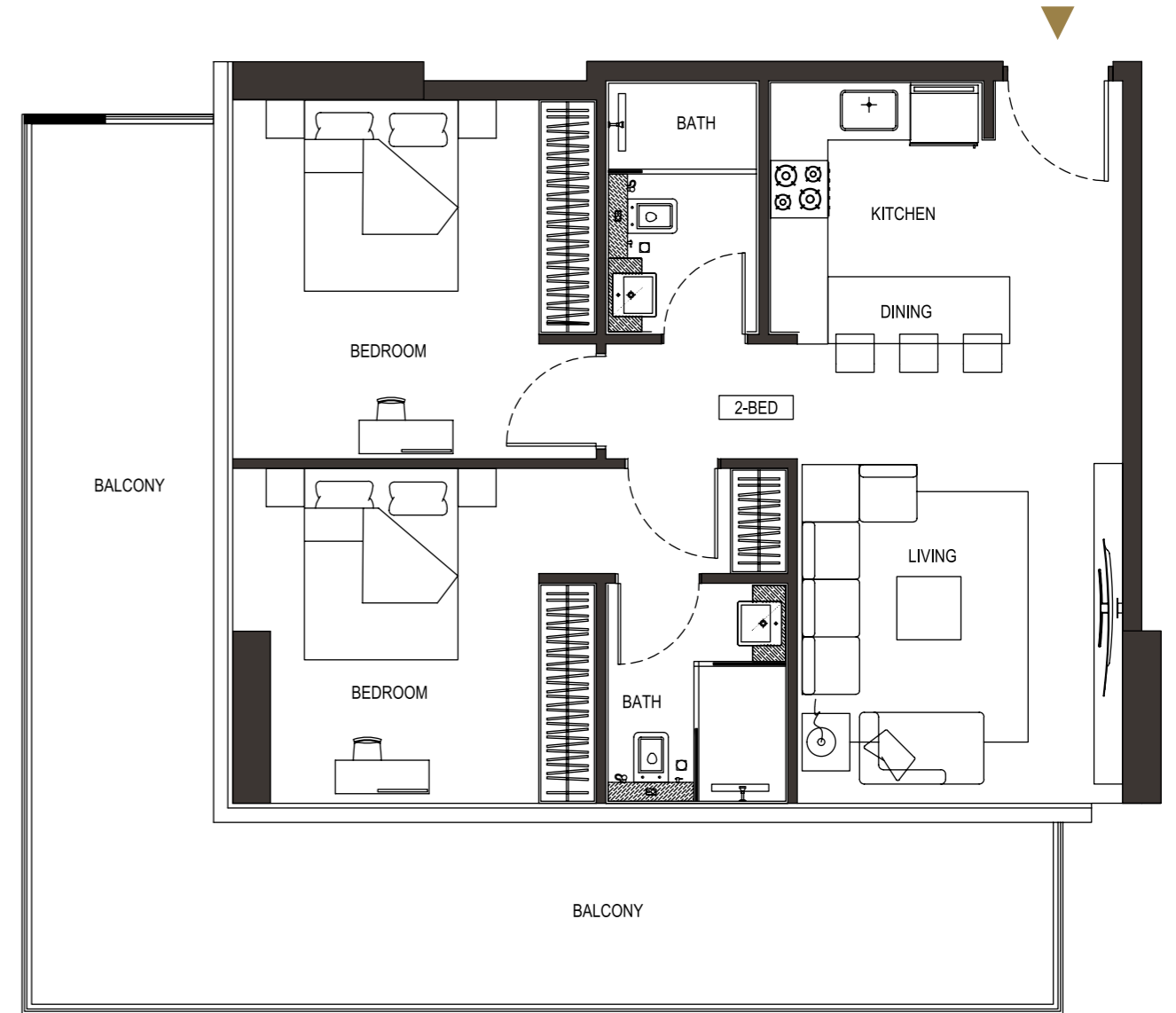
Illustrating a Cohesive Ambiance



2 Bedroom Unit

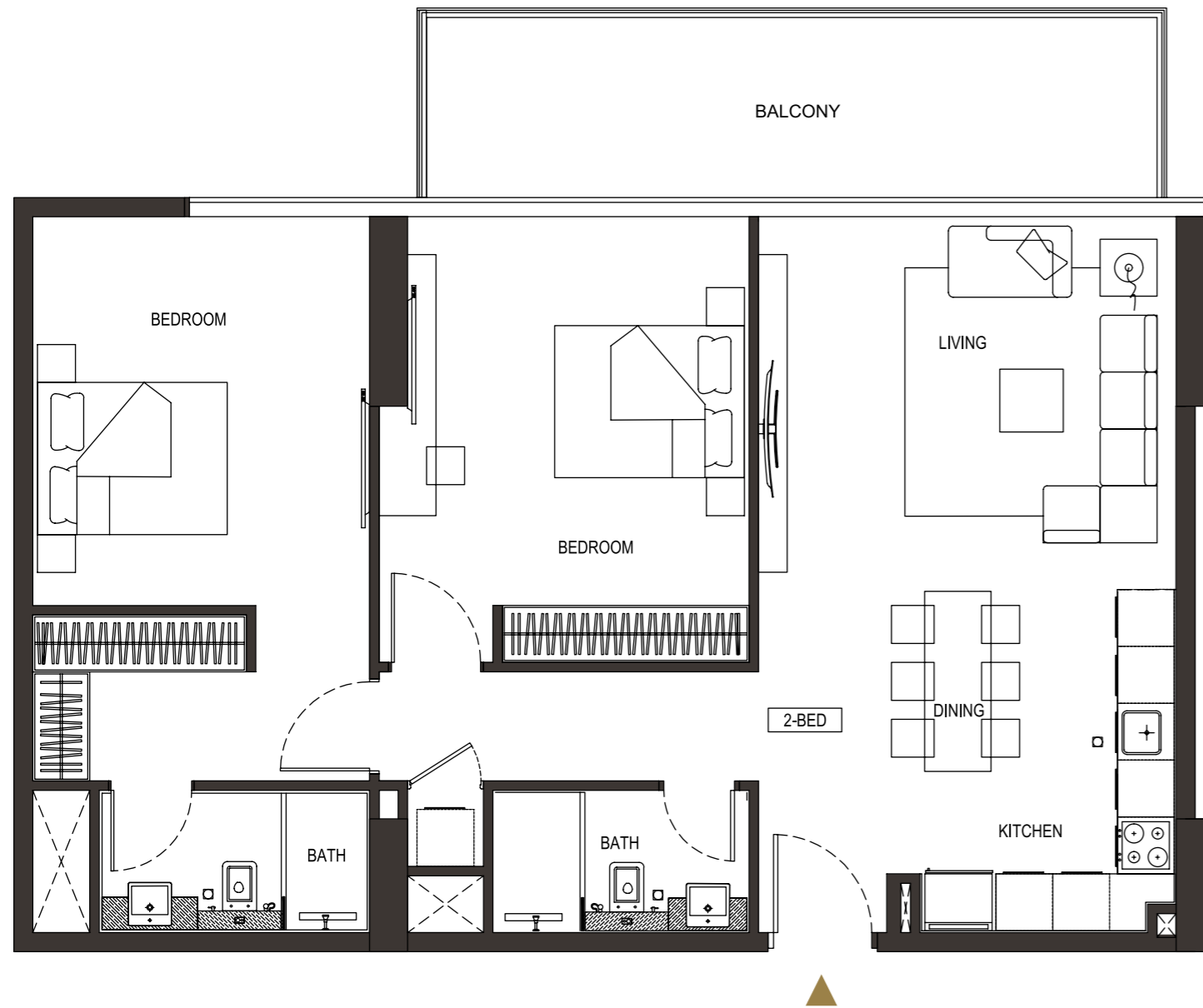


TYPE - 1



TYPE - 2

2 Bedroom Unit



TYPE - 3

Disclaimer: 1. All room dimensions are measured to structural elements and exclude wall finishes and construction tolerances. 2. All dimensions have been provided by our consultant architects. 3. All materials, dimensions and drawings are approximate. Information is subject to change without notice. 4. Actual suite area may vary from the stated area. Drawings not to scale. The developer reserves the right to make revisions. 5. Calculation of suite area is measured as the area bounded by the centre line of demising or partition walls separating one unit from another unit, the exterior face of all exterior walls, and the exterior face of the corridor wall enclosing the adjoining unit. 6. Calculation of balcony area is measured as the area bounded by the centre line of demising or partition walls separating one unit from another unit, the outmost face of the enclosing guard and the external face of the adjoining balcony. 7. The units are measured at typical floor in the building. Columns may vary in size depending on the floor level. 8. For each unit type, unit sizes and details might be slightly different. Please refer to the sales and purchase agreement for the actual size of each specific unit.

تنويه: 1. أبعاد الغرف يتم قياسها طبق المعايير الهيكلية مع استبعاد تشطيبات الجدران وورق الجدران. 2. جميع القياسات تم تزويدها من قبل المهندسين المعماريين الاستشاريين لدينا. 3. جميع المواد والأبعاد والرسومات تقريبية. تخضع المعلومات للتغيير دون إشعار مسبق. 4. قد تختلف منطقة الجناح الفعلي عن المساحة المذكورة. الرسومات لا يتم توسيع نطاقها. يحتفظ المطور بالحق في إجراء التغييرات. 5. يتم قياس مساحة الجناح كمنطقة الجناح المحيطة بجدارها المركزي الجدران الفاصلة أو الفاصلة إلى الفصل وحدة عن وحدة أخرى، والوجه الخارجي لجميع الجدران الخارجية والوجه الخارجي للممر المحيطة بالوحدة المجاورة. 6. وقياس حساب منطقة الشرفة على أنها المنطقة التي يحدها الخط المركزي للجدران الفاصلة أو الفاصلة التي تفصل وحدة عن وحدة أخرى والوجه الأبعد للحارس المرفق والوجه الخارجي للشرفة المجاورة. 7. يتم قياس الوحدات في الطابق النموذجي في المبنى. قد تختلف الأعمدة في الحجم حسب مستوى الطابق. 8. قد تكون أبعاد الوحدات وتفصيلاتها مختلفة عما تمثلته وذلك حسب نوع الوحدة. يرجى الرجوع إلى اتفاقية البيع والشراء لمعرفة الحجم الفعلي لكل وحدة.

Expansive and Exquisite



SCAN TO VISIT THE WEBSITE

